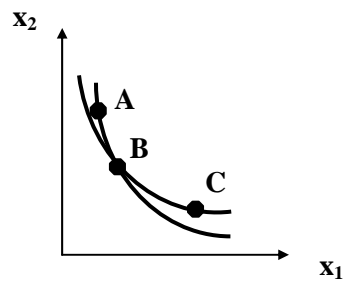


Seite 49 [unten]



Seite 60 [oben]

5	Bei einer Cobb–Douglas–Produktionsfunktion steigen die Durchschnittskosten stets mit zunehmendem Output.		
---	---	--	--

Seite 85 [unten]

5	Bei einer Cobb–Douglas–Produktionsfunktion steigen die Durchschnittskosten stets mit zunehmendem Output.		X
---	---	--	----------

Zunächst sinken, anschließend steigen die Durchschnittskosten! Die Aussage ist **falsch**.

Seite 123 [unten] c) . . . Wirkung einer **Steuer- und** Staatsausgabensenkung um 30 Einheiten!

Seite 130 [oben] b) $G = 416$

Seite 157 [oben] Prozesspolitische Maßnahmen zum Abbau der (ständig wachsenden) **strukturellen Arbeitslosigkeit** sind . . .